

AQUA FUN BILSTEIN

...das Naturbad im Veischedetal

In Ruhe die einheimische Natur genießen, sportlich aktiv sein, viel Spaß haben und dabei im weichen, klaren Wasser eines Sees baden oder schwimmen, das können Sie im Naturbad - Veischedetal erleben!

Die großzügig gehaltene Liegewiese ist teilweise mit Bäumen bestückt und bietet denjenigen, die der Sonne entronnen möchten, etwas Schatten. Außerdem besteht die Möglichkeit, im hinteren Bereich Ball zu spielen. Auch für das leibliche Wohl ist gesorgt, am Kiosk gibt es Eis und allerlei andere Leckereien. An der „Strandbar“ sind kalte „Mix-Getränke“ und andere gekühlte Spezialitäten zu bekommen. Ob Papa´s Bier und Bildzeitung, der vergessene Sonnenschutz oder eine Wasserpistole für den kleinen Bruder... es bleiben keine Wünsche offen. Und auch die Currywurst oder die geliebten Pommes dürfen nicht fehlen...



Kernöffnungszeiten Naturbad Veischedetal:

- Mai - Sept. bei mind. 20 Grad Außentemperatur
- täglich von 10:00 - 20:00 Uhr
- Information: Tel. 02721-8962

Eintrittspreise (Stand 2019):

- Tageskarten
 - 2,00 € Kinder, Jugendliche bis 17 Jahre
 - 4,00 € Erwachsene (ab 17 Jahren)
 - 2,00 € Feierabendtarif - ab 18:00 Uhr
- Zehner- u. Saisonkarten am Kiosk erhältlich!

Naturbad Veischedetal e.V.:

- 57368 Lennestadt-Bilstein, Am Freibad 4
- Info: Tel. 02721-8962
- www.naturbad-veischedetal.de



Öffnungs- und Spielzeiten - Crossgolf:

- Sonn- u. Feiertags ab 11:00 Uhr
- zu anderen Terminen nach Vereinbarung bei:
Anne Cramer, Tel.: 015114346987
Marese Heermann, Tel.: 015209449813

Spielgebühr:

- 3,00 € Erwachsene / Gruppen ab 10 Personen 2,50 €
- 2,00 € Jugendliche und Kinder 10 -16 Jahre / Gruppen ab 10 Personen 1,50 € pro Pers.

Crossgolf-Anlage:

- 57368 Lennestadt-Bilstein, Am Freibad 4



Betreiber der Anlage:

Dorfgemeinschaft Freiheit Bilstein e.V.
Tel: 015209449813
www.bilstein-online.de

CROSSGOLFANLAGE
IN LENNESTADT-BILSTEIN



Crossgolf
Bogenschießanlage
Naturbad Veischedetal

Natur aktiv genießen



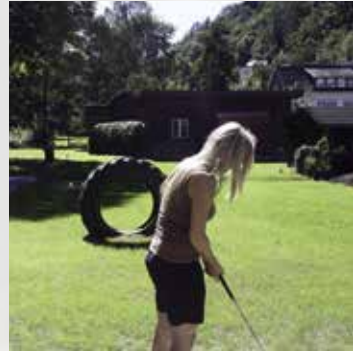


CROSSGOLFANLAGE

...mit festen Abschlügen und interessanten, unterschiedlichen Zielen - das gibt es in Bilstein!

Eigentlich wird Crossgolf in der freien Natur, auf Feldern oder Wiesen oder auch im Wald mit beliebigen Zielen gespielt. In Bilstein ist ein Crossgolf mit festen Abschlügen und interessanten, unterschiedlichen Zielen angelegt. Auf einem Terrain von ca. 6000m² ist das Golf spielen für Jedermann auf 10 „Bahnen“ möglich. Teilweise auf gepflegtem Rasen, auf gemähem Wiesengelände, aber auch zwischen alten Bäumen und blühendem Rhododendron wird der etwas leichtere Golfball in aufgehängte Körbe oder Motorradreifen, eine eingegrabene Schubkarre oder einfach nur in einen Autoreifen „eingelocht“. Und damit die Golfer nicht so einfach drauf losschlagen, wurden auch Fensterrahmen und Traktorreifen aufgestellt, durch die der Ball zunächst einmal durch muss! Lassen Sie sich überraschen und probieren Sie es aus. Besondere Kleidung, Sportschuhwerk und auch eine „Platzreife“ ist nicht erforderlich.

Einfach nur Spaß haben, und trotzdem ein sportliches Erlebnis: Crossgolf in Lennestadt-Bilstein!



BOGENSCHIEßANLAGE

In unmittelbarer Nähe der Crossgolfanlage, auf dem gleichen Grundstück, ist auch eine Bogenschießanlage entstanden. Diese neue Trendsportart wird vom TuS Bilstein angeboten und kann nach Vereinbarung mit dem Übungsleiter ausgeübt werden. Bogen und Pfeile werden gestellt und nach einer kurzen Durchführungs- u. Sicherheitseinweisung kann's losgehen. 4 Scheiben stehen zur Verfügung! Trainingsabende sind in der Regel donnerstags ab 18:00 Uhr, im Winter wird in die Sporthalle in Bilstein ausgewichen.

Nähere Auskünfte zum Spielbetrieb erhalten Sie bei:
Susanne Kühne - Tel.: 01757686071



KINDERSPIELPLATZ / TELLERSEILRUTSCHE

Im Bereich des Crossgolfplatzes befindet sich für die größeren Kinder eine Doppel-Schaukel und eine 30m-Tellerseilrutsche. Dort können sie sich so richtig austoben. Außerdem gibt es einen direkten Zugang zum Veischedebach, wo planschen bei Niedrigwasser unter Aufsicht der Eltern möglich ist. Für die Kleinkinder ist in unmittelbarer Nähe ein neuer Kinderspielplatz angelegt worden mit kleiner Schaukel, einer Hügelrutsche und einer Wasserpumpe mit Matschbereich. Hier ist Spaß für die Kleinsten angesagt und für die Eltern sind eine Sitzgruppe mit Tisch und ein „Waldsofa“ zum relaxen vorhanden.

